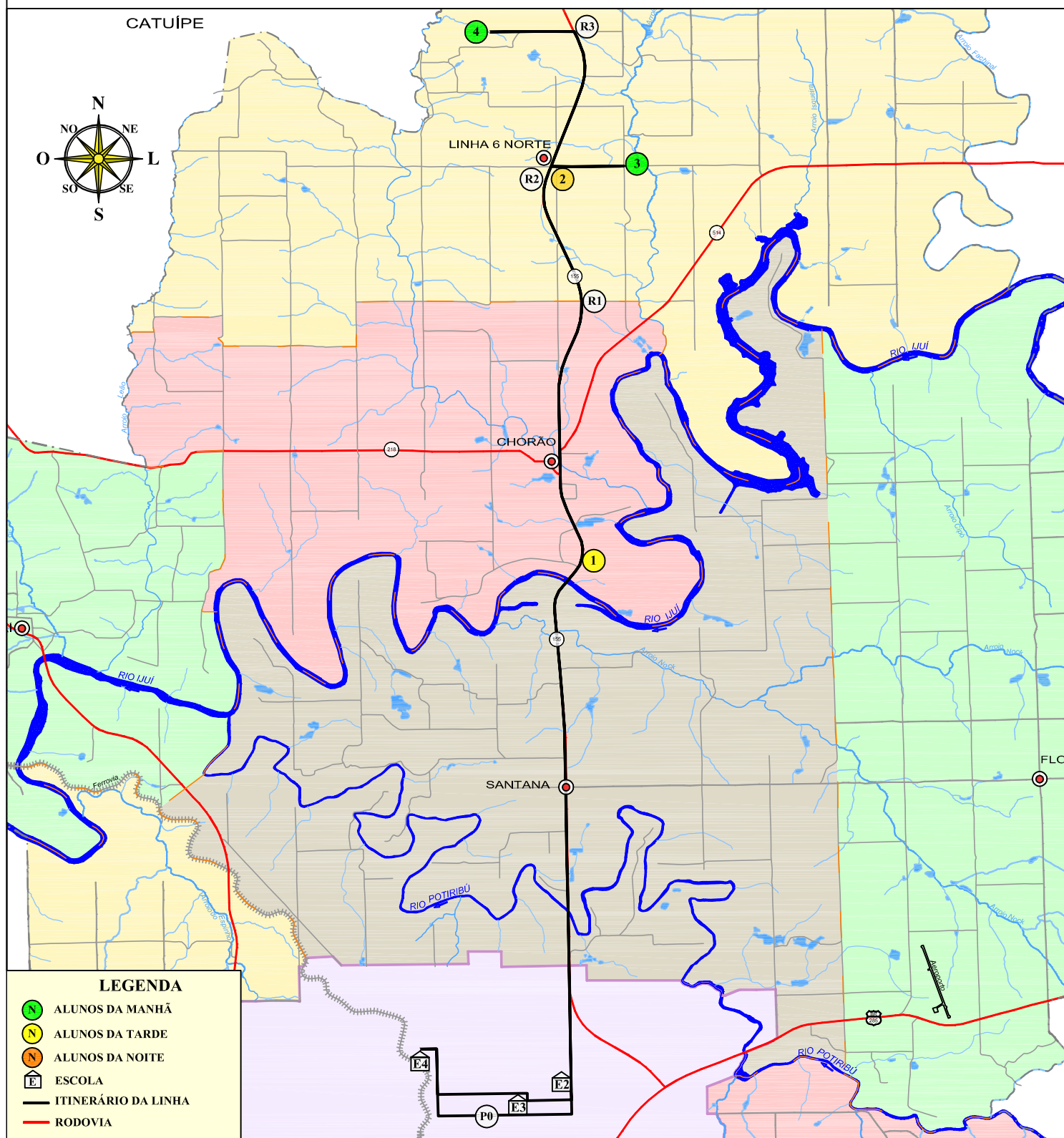




MUNICÍPIO DE IJUÍ - PODER EXECUTIVO
SECRETARIA MUNICIPAL DE EDUCAÇÃO

LINHA N°34 - LINHAS 2 A 7 NORTE E RS 155 PARA E.E.E.M. ANTÔNIO PADILHA, IMEAB, E.E.E.M. RUY BARBOSA, E.T.E. 25 DE JULHO E E.E.E.F. 24 DE FEVEREIRO, COM TRANSBORDO DE ALUNOS DA LINHA 33 NO TURNO DO MEIO DIA

ITINERÁRIO DA TARDE



PERCURSO COM DESLOCAMENTO DIÁRIO
TARDE: 48,40 Km

IJUÍ, 23 DE OUTUBRO DE 2017

PERCURSO DIÁRIO TOTAL

TOTAL (MANHÃ, MEIO DIA E TARDE): 150,70 Km

TIAGO F. MARTINS
TRANSPORTE ESCOLAR

MATIAS SAUSEN FEIL
ENGENHEIRO CIVIL
CREA-RS 124.154